

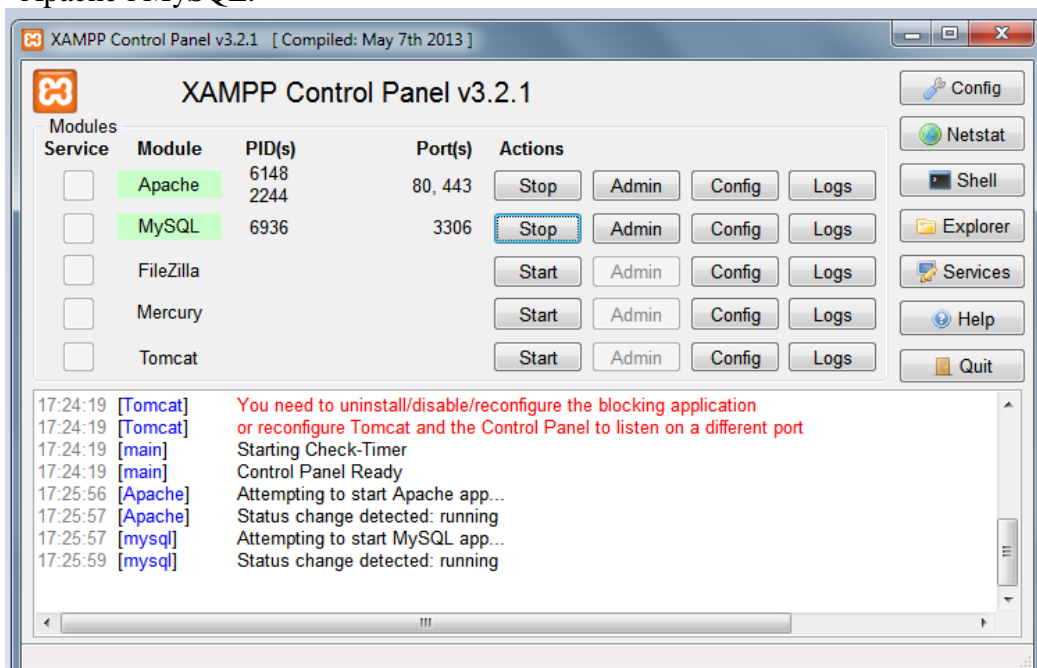


INSTALACJA CMS NA PRZYKŁADZIE JOOMLA

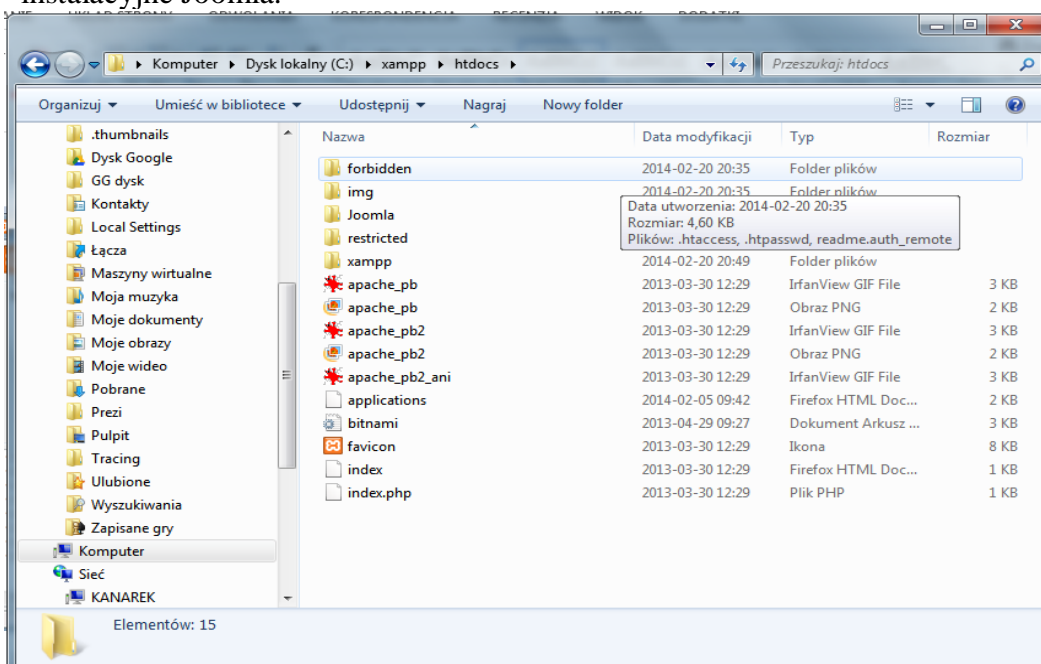
Wstęp:

Materiał poświęcony instalacji serwisu internetowego CMS Joomla na lokalnym serwerze XAMPP z przeznaczeniem do wykorzystania na zajęciach fizyki.

1. Przed rozpoczęciem instalacji Joomla, należy uruchomić serwer XAMPP i uruchomić Apache i MySQL.

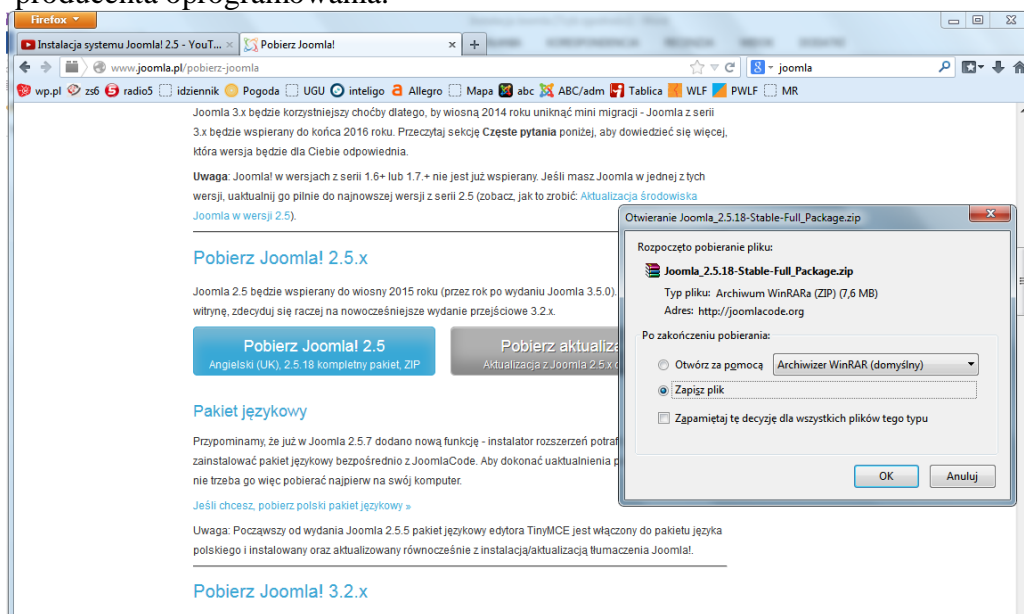


2. W katalogu C:/xampp/htdocs zakładamy nowy folder w którym umieścimy pliki instalacyjne Joomla.

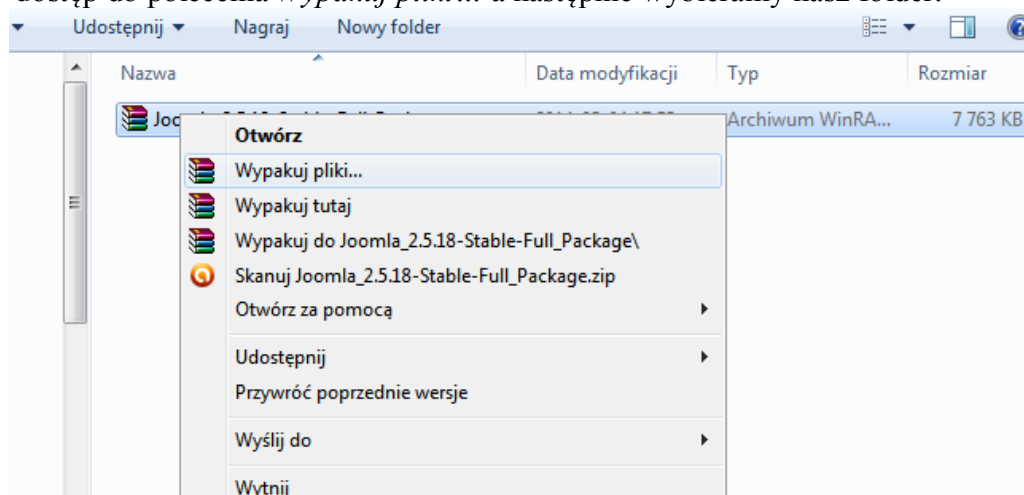


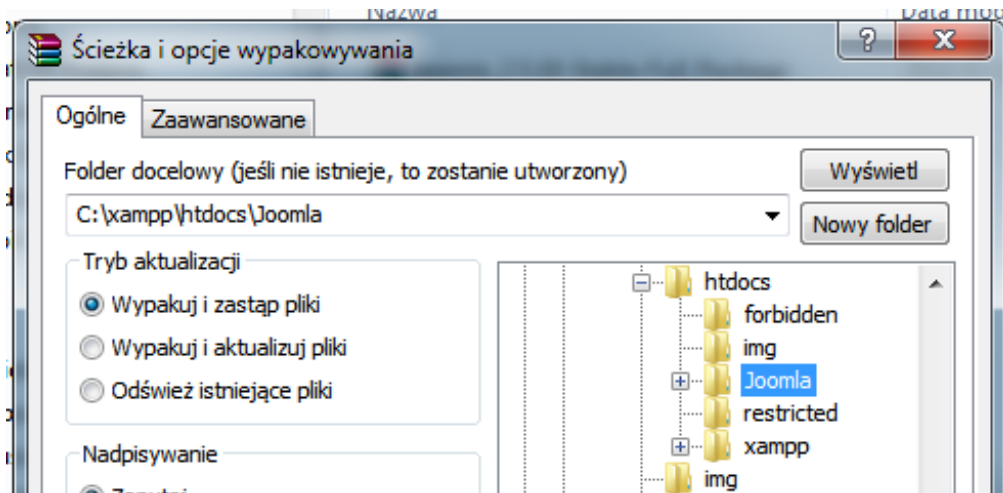


- Ze strony www.joomla.pl pobieramy pliki instalacyjne. Pobierając pliki instalacyjne należy pamiętać, aby korzystać z autoryzowanych stron, najlepiej ze strony producenta oprogramowania.

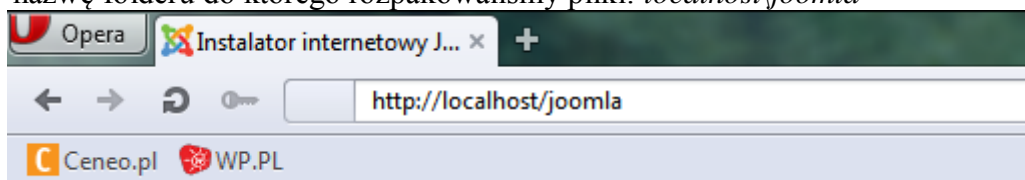


- Pobrane pliki instalacyjne wypakowujemy do katalogu instalacyjnego. W tym przypadku do C:\xampp\htdocs\Joomla. Wciskając prawy przycisk myszy uzyskujemy dostęp do polecenia *Wypakuj pliki...* a następnie wybieramy nasz folder.

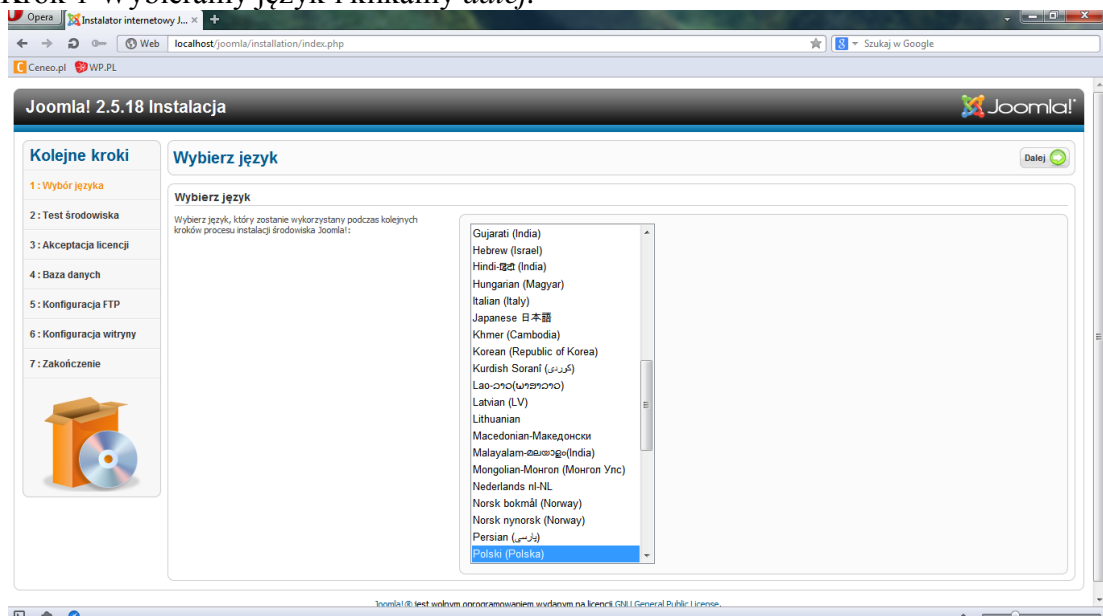




5. Po rozpakowaniu plików, przechodzimy do przeglądarki i wpisujemy localhost i nazwę folderu do którego rozpakowaliśmy pliki: *localhost\joomla*



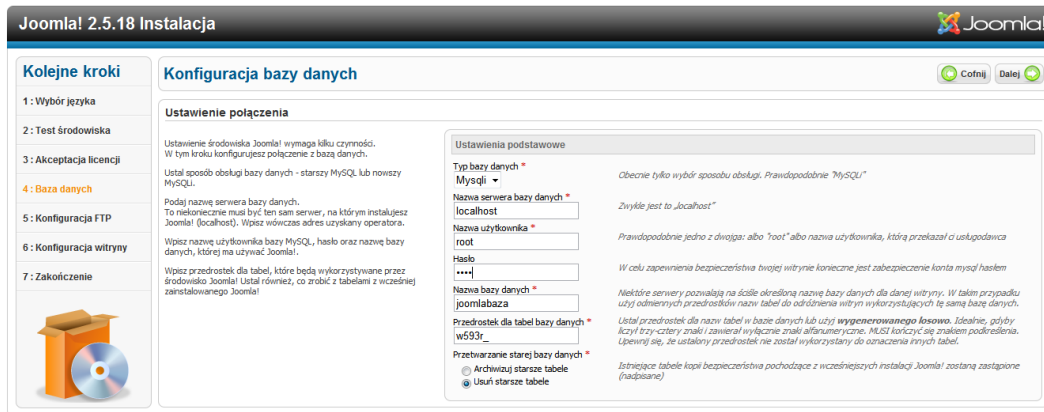
6. Uruchamia się nam instalacja Joomla.
Krok 1 Wybieramy język i klikamy *dalej*.



Krok 2 Zbyttnio nie zastanawiając się nad znaczeniem komunikatów, klikamy *dalej*.

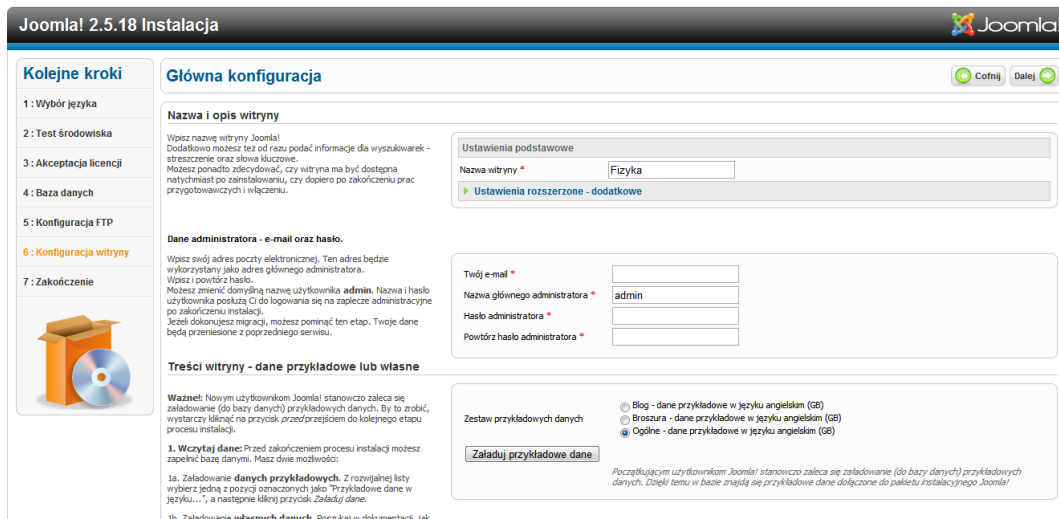
Krok 3 Zbyttnio nie zastanawiając się nad znaczeniem komunikatów, klikamy *dalej*.

Krok 4 W polu *nazwa użytkownika* wpisujemy *root*, *hasło* jeżeli przy zakładaniu bazy założyliśmy i *nazwę bazy* np. *joomlabaza*. Najlepiej jest odznaczyć opcję *usuń starsze tabele*.

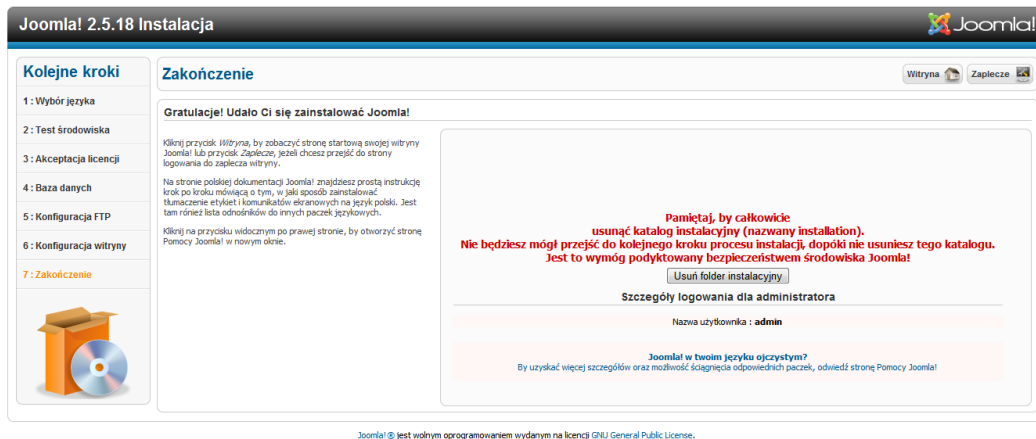


Krok 5 Konfiguracja FTP. Jeżeli nie włączymy warstwy FTP, ten krok możemy pominąć.

Krok 6 Konfiguracja witryny polega na nadaniu nazwy witryny np.: *Fizyka*, wpisaniu *maila administratora*, *nazwy administratora* i unikatowego *hasła administratora*. Do naszej witryny można załadować przykładowe dane, nie zaleca się jednak tego robić, ponieważ zamazuje to treści zawarte w witrynie.



Krok 7 Zakończenie instalacji polega na usunięciu folderu instalacyjnego. W przypadku, gdy tego nie uczynimy, instalacja nie będzie kontynuowana. Należy wtedy usunąć folder z katalogu w którym została zainstalowana Joomla. Wtedy będzie możliwe przejście do witryny lub zaplecza.



Joomla! 2.5.18 Instalacja

Kolejne kroki

- 1: Wybór języka
- 2: Test środowiska
- 3: Akceptacja licencji
- 4: Baza danych
- 5: Konfiguracja FTP
- 6: Konfiguracja witryny
- 7: Zakończenie

Zakończenie

Gratulacje! Udało Ci się zainstalować Joomla!

Kliknij przycisk *Witryna*, by zobaczyć stronę startową swojej witryny Joomla! lub przycisk *Zaplecze*, jeżeli chcesz przejść do strony logowania do zaplecza witryny.

Na stronie polskiej dokumentacji Joomla! znajdziesz prosta instrukcje krok po kroku mówiąca o tym, w jaki sposób zainstalować i aktualizację etykiety i komunikatów elektronicznych na język polski. Jest tam również lista adresów do innych paczek językowych.

Kliknij na przycisku widocznym po prawej stronie, by otworzyć stronę Pomocy Joomla! w nowym oknie.

Pamiętaj, by całkowicie usunąć katalog instalacyjny (nazwany installation). Nie będziesz mógł przejść do kolejnego kroku procesu instalacji, dopóki nie usuniesz tego katalogu. Jest to wymóg podyktowany bezpieczeństwem środowiska Joomla!

[Usuń folder instalacyjny.](#)

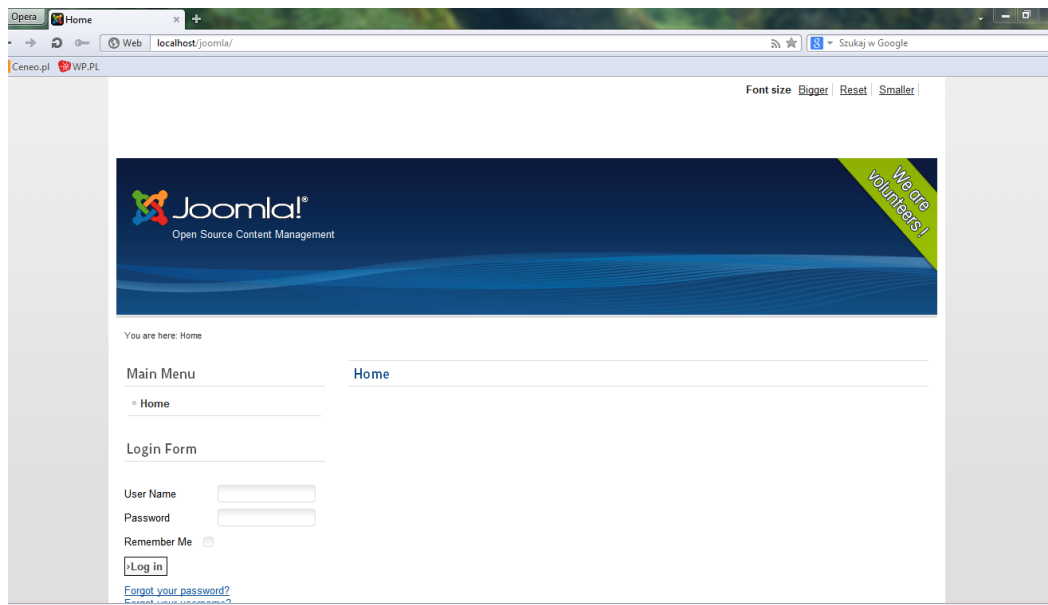
Szczegóły logowania dla administratora

Nazwa użytkownika : **admin**

Joomla! w twoim języku ojczystym?
By uzyskać więcej szczegółów oraz możliwość ściągnięcia odpowiednich paczek, odwiedź stronę Pomocy Joomla!

Joomla!® jest wolnym oprogramowaniem wydany na licencji GNU General Public License.

7. Witryna jest przygotowana do wprowadzania treści np. utworzenie serwisu dotyczącego fizyki.



Opera Home

Web localhost/joomla/ Szukaj w Google

Ceneo.pl WP.PL

Font size Bigger Reset Smaller

Joomla!
Open Source Content Management

We are volunteers!

You are here: Home

Main Menu **Home**

Home

Login Form

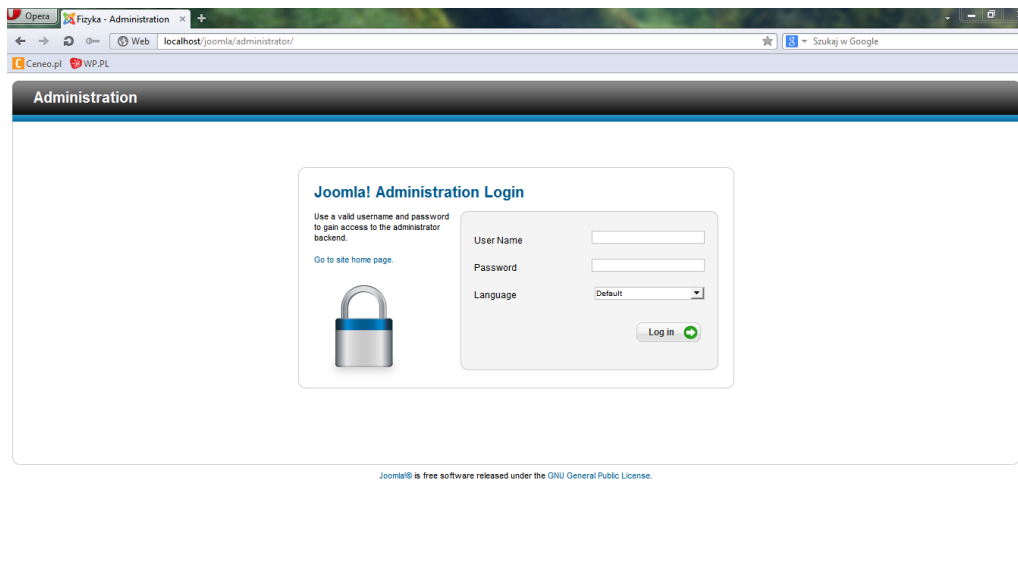
User Name

Password

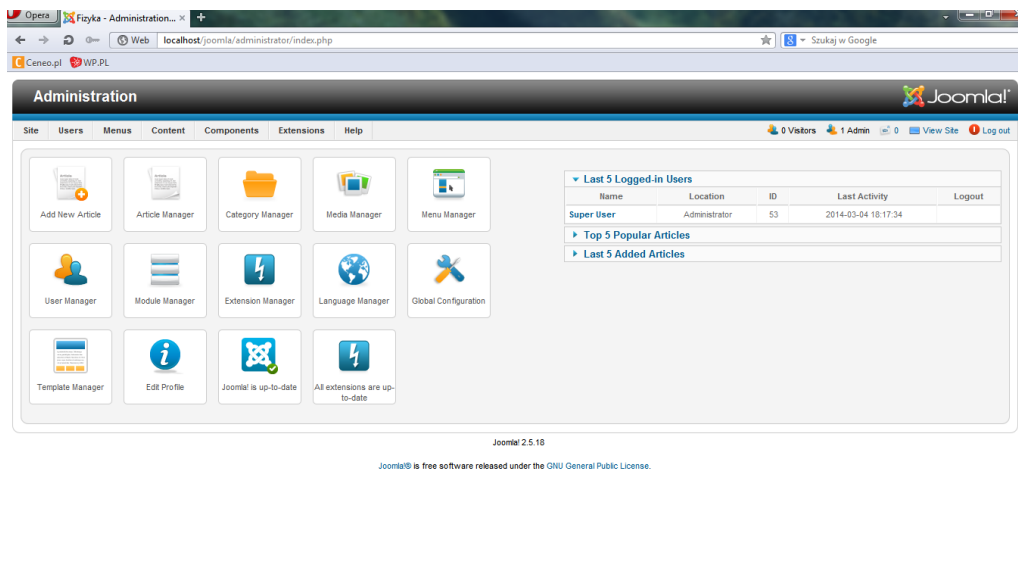
Remember Me

[Forgot your password?](#)

8. Do zaplecza wchodzimy wpisując w przeglądarce *localhost/joomla/administrator* a następnie podając nazwę administratora i hasło administratora.



Widok zaplecza Joomla.



Zakończenie:

Mam nadzieję, że korzystając z tego materiału, będziecie mogli sprawnie uruchomić serwis Joomla w którym można będzie umieszczać treści z fizyki.

Autor: Janusz Przyzowicz
Emilia Szmigielska